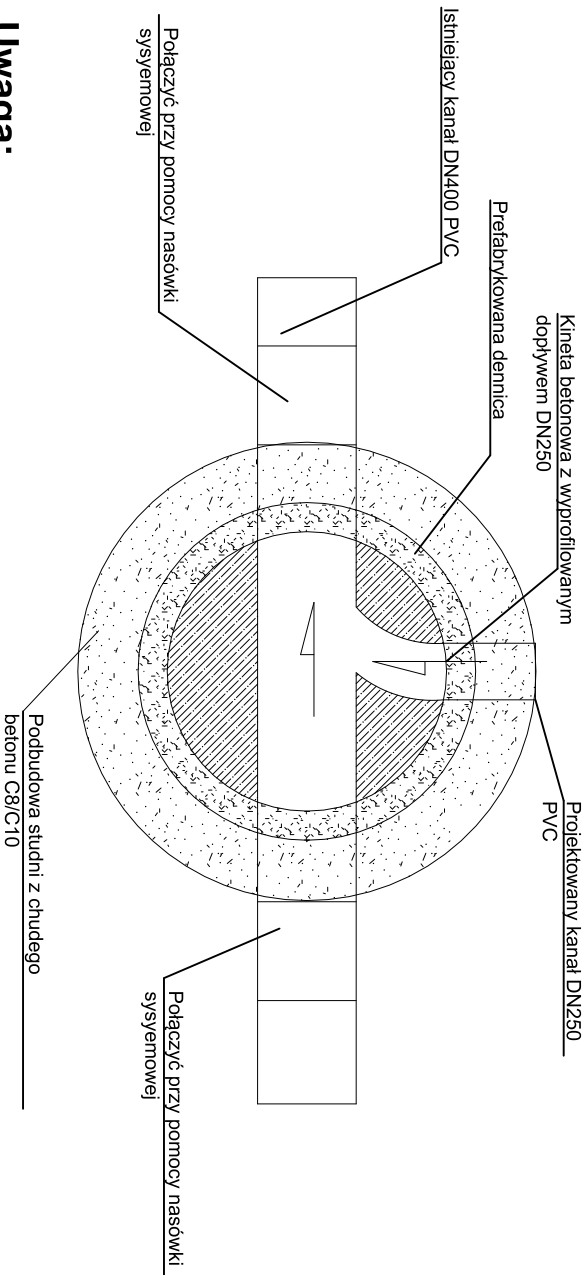
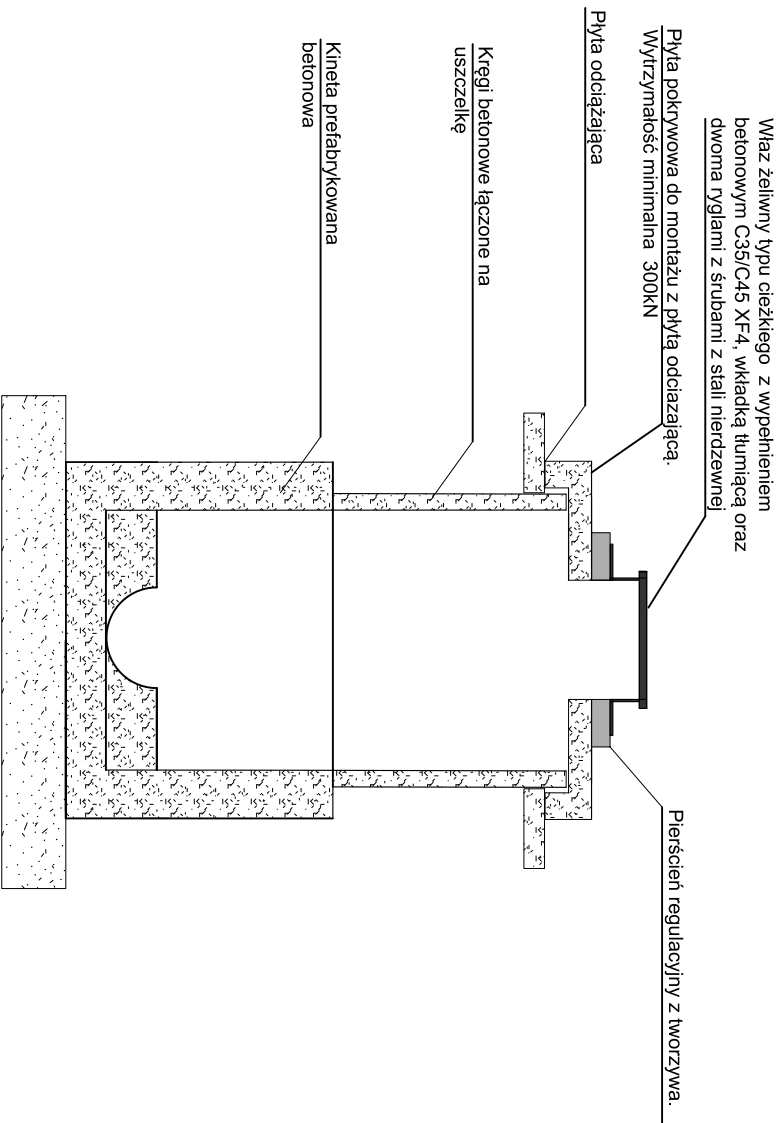


Szczegółyłączenia do istniejącego kanału DN400



Uwaga:

- 1 Materiał elementów betonowych prefabrykowanych winien spełniać następujące wymagania:
- Beton w klasie C40/50
  - Nasiąkliwość poniżej 4%
  - Wodoszczelność W10
  - Mrozoodporność F150
  - Klasa ekspozycji betonu X0,XC4,XD3,XF1,XA1
2. Rysunek dostosowywać do ewentualnych zmian budowlanych w trakcie wykonywania robót.

Budowa sieci kanalizacji deszczowej w miejscowości Kurowice gm. Brójce ul. Rządowa		
Investor: Gmina Brójce 95-006 Brójce 39	Droga Gmina w miejscowości Kurowice ul. Rządowa	
Tytuł rysunku: Szczegółyłączenia do istniejącego kanału w ul. Pabianickiej	Nr rysunku: 3	Skala : 1:50
Projektował:mgr inż. Aleksander Wentlandt upr. nr ŁOD/3603/P/WBS/18 mgr inż. Ryszard Wentlandt upr. nr. 381/87/WŁ.		